

Modulare Großküchengeräteserie 900XP Gasfritteuse zwei Becken je 23 liter

Technisches Datenblatt

ARTIKEL #

MODELL #

NAME #

SIS #

AIA #



391332 (E9KKGABAMEA)

23+23 lt Gas-Fritteuse mit 2
"V" förmigen Becken!
(externe Brenner) und 2
halbgroßen Körben

Hauptmerkmale

- Tiefgezogene, V-förmige Becken.
- Thermostatische Regelung der Fett-Temperatur bis max. 185 °C.
- Zündsicherung zu jedem Brenner.
- Überhitzungsschutz-Thermostat als Standard bei allen Geräten.
- Alle wesentlichen Komponenten frontseitig gelagert für leichte Wartung.
- Piezozündung für zusätzliche Sicherheit.
- Das besondere Design der Regelschalter schützt vor Wassereindringen.
- Sereinmäßige Lieferung mit 4 Halbkörben und je 1 Tür mit Rechts- und Linksanschlag für Unterschrank.
- Hocheffiziente 42-kW-Brenner aus Edelstahl mit Flammenausfallsicherung, die an der Außenseite des Beckens angebracht ist.
- Optionales tragbares Ölqualitätsüberwachungsgerät (Code 9B8081) für ein effizientes Ölmanagement.

Konstruktion

- Das Gerät ist 930 mm tief als Arbeitsflächenvergrößerung.
- Außenverkleidung aus Edelstahl mit Scotch Brite Schliff.
- Gerät mit rechtwinkligen Seitenkanten für bündige Verbindung der Gerät nebeneinander ohne Ritzen und Schmutzecken.
- Becken mit gerundeten Innenecken für einfache Reinigung.
- Das Gerät wird standardmäßig mit vier 50 mm Füßen aus Edelstahl geliefert.

Genehmigung: _____

Serienmäßiges Zubehör

- 2 St. Tür für offenen Unterschrank PNC 206350
- 2 St. 2 Halbkörbe für 18/23-Liter-Fritteusen PNC 927223

Optionales Zubehör

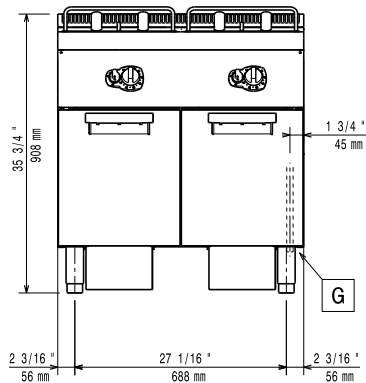
- Filter für Fettsammelbehälter für Freistehende 23 Liter-Fritteusen - 900XP PNC 200086 ☐
- Verbindungs-/Dichtungsmittel PNC 206086 ☐
- Rückstromverhinderer, 150 mm Ø PNC 206132 ☐
- Adapterring für Abgaskondensator, 150 mm Ø PNC 206133 ☐
- Satz mit 4 Rollen, 2 schwenkbar mit Bremse PNC 206135 ☐
- 1 Satz geflanschte Füße PNC 206136 ☐
- 1 Paar seitliche Fußblenden, nicht für Kühl-/Tiefkühlunterschrank PNC 206180 ☐
- Hygienedeckel für 23-Liter-Fritteuse PNC 206201 ☐
- Front-Fußblende für 23-Liter-Fritteusen PNC 206203 ☐
- Fettablauf-Verlängerungsrohr für Fritteusen PNC 206209 ☐
- Abgaskondensator für Vollmodul, 150 mm Ø PNC 206246 ☐
- Rückseitiger Abgaskamin, 800 mm PNC 206304 ☐
- Tür für offenen Unterschrank PNC 206350 ☐
- Halterung für Rollen und Füße für 23-Liter-Fritteusen und Nudelkocher (900XP) PNC 206372 ☐
- Netzgitter für Abzugskanal, 400 mm (700XP/900) PNC 206400 ☐
- - NOT TRANSLATED - PNC 206467 ☐
- 2 Seitenblenden für freistehende Geräte PNC 216134 ☐
- Sedimentsammelwanne für 23-Liter-Fritteuse (zum Einsetzen in der Kaltzone) - 900XP PNC 921023 ☐
- 2 Halbkörbe für 18/23-Liter-Fritteusen PNC 927223 ☐
- Druckregler für Gasgeräte PNC 927225 ☐
- 1 Vollkorb für 18/23-Liter-Fritteusen PNC 927226 ☐
- Anti-Blockierstange für Ablaufrohr in 23-Liter-Fritteusen PNC 927227 ☐
- Ableitblech für bemahlte Produkte für 23-Liter-Fritteusen PNC 960645 ☐



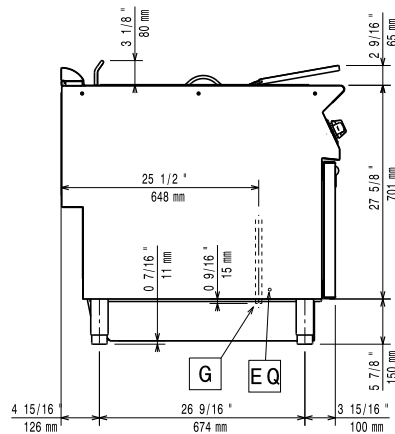
Electrolux
PROFESSIONAL

Modulare Großküchengeräteserie 900XP Gasfritteuse zwei Becken je 23 liter

Front

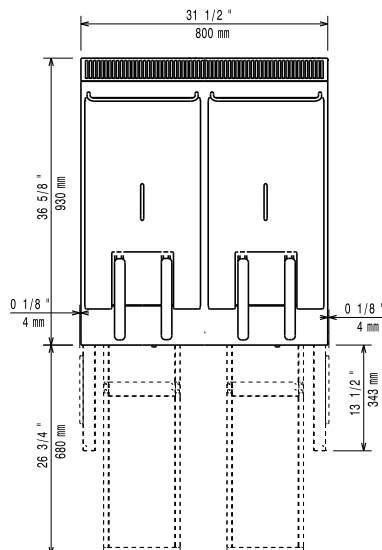


Seite



EQ = Equipotentialschraube
G = Gasanschluss

oben



Gas

| | |
|-----------------|--------|
| Gasleistung: | 42 kW |
| Standardgasart: | Erdgas |
| Gasart, Option: | Erdgas |
| Gaszufuhr: | 1/2" |

Schlüsselinformation

Wenn das Gerät aufgestellt wird oder neben oder gegen temperaturempfindliche Möbel oder dergleichen montiert wird, sollte ein Sicherheitsabstand von ca. 150 mm eingehalten oder eine Form der Wärmedämmung angebracht werden.

| | |
|---------------------------------------|----------------------------|
| Beckenabmessungen (Nutzinhalt) Länge: | 340 mm |
| Beckenabmessungen (Nutzinhalt) Höhe: | 575 mm |
| Beckenabmessungen (Nutzinhalt) Tiefe: | 400 mm |
| Beckeninhalt: | 21 lt MIN; 23 lt MAX |
| Leistung *: | 56.8 kg/h |
| Thermostatbereich: | 120 °C MIN; 190 °C MAX |
| Nettogewicht: | 115 kg |
| Versandgewicht: | 127 kg |
| Versandhöhe: | 1080 mm |
| Versandlänge: | 1020 mm |
| Versandtiefe: | 860 mm |
| Versandvolumen: | 0.95 m³ |
| *basierend auf: | ASTM F1361-Deep fat fryers |
| Zertifizierungsgruppe | GF92M23 |



Modulare Großküchengeräteserie
900XP Gasfritteuse zwei Becken je 23 liter

Das Unternehmen behält sich das Recht auf Änderungen der Spezifikation vor.

2026.01.21